



**ASESORÍA Y VENTA  
DE EQUIPO ELÉCTRICO**



# TABLEROS Y CONTROL DEL BAJIO



# NOSOTROS

Somos una empresa con más de 15 años en el mercado, dedicada a la distribución de equipo eléctrico y sobre todo a la asesoría sobre el uso de este, contamos con la flexibilidad y adecuación de distintas marcas, entre ellas:

**ARGOS**  **invvt**  
*Innovación sin límites*

**SIEMENS** 

**LAYMON**® **CHNT**  
**TRANSFORMADORES**

 **ABB**

**SQUARE** ™  
by Schneider Electric **Autonics**  
Sensores y Controladores

 Industronic  **ALCODM**®

**ANGLO**® **EAT•N**  
MATERIAL PARA INSTALACIONES

# CONTENIDO

- 01.** Equipos de Distribución de energía

---

- 02.** Equipo de Control

---

- 03.** Equipo de Protección

---

- 04.** Equipo de Medición

---

- 05.** Gabinetes metálicos usos generales

---

- 06.** Motobombas cabeza de hierro

---

- 07.** Motores trifásicos y monofásicos

---

- 08.** Tubería y accesorios

---

- 09.** Otros materiales

# EQUIPOS DE DISTRIBUCIÓN DE ENERGÍA

El sistema eléctrico de potencia tiene como función principal, poder generar, transmitir y distribuir la energía eléctrica hacia los consumidores de una manera confiable y económica. De modo que se reduzcan las pérdidas, generadas debido a cortes de energía, mediante un sistema seguro y confiable.



Tableros de alumbrado P4 y P5

CCM'S



Subestaciones compactas en diferentes arreglos según su proyecto

Seccionadores



Tableros de distribución y control

Apartarayos

Cuchillas de paso entre celdas

Cabezales

Mecanismos operadores de disco

Palancas

Fusibles de alta tensión (diferentes medidas y capacidades)

Transformadores

# EQUIPO DE CONTROL

Son un grupo de elementos que van a ayudar a realizar la conexión o desconexión adecuada de algún circuito eléctrico, el cual ejercerá acción sobre un aparato determinado.

- *PLC*
- *Pirómetros*
- *Seccionadores*
- *Conmutadores*
- *Fuentes de poder*
- *Botoneras completas*
- *Autotransformadores*
- *Variadores de velocidad*
- *Selectores 2 o 3 posiciones*
- *Joystick de metal / plástico*
- *Torretas o alarmas de señalización*
- *Lámparas indicadoras 22mm / 30mm, plásticas / metálicas*
- *Botones pulsadores 22mm / 30mm, con/sin iluminación*



## **Contadores**

- Fuerza tripolares
- Auxiliares
- Propósito definido

## **Transformadores**

- Control
- Tipo dona
- Secos

## **Relevadores**

- Bimetálicos
- Estado solido
- Tiempo
- Falla de fase
- Encapsulados



# EQUIPO DE PROTECCIÓN

Los dispositivos eléctricos que se utilizan para evitar fallas o inclusive la destrucción de una instalación eléctrica, son vitales en cuanto a la correcta selección e instalación, ya que ellos nos van a garantizar la integridad de los usuarios.

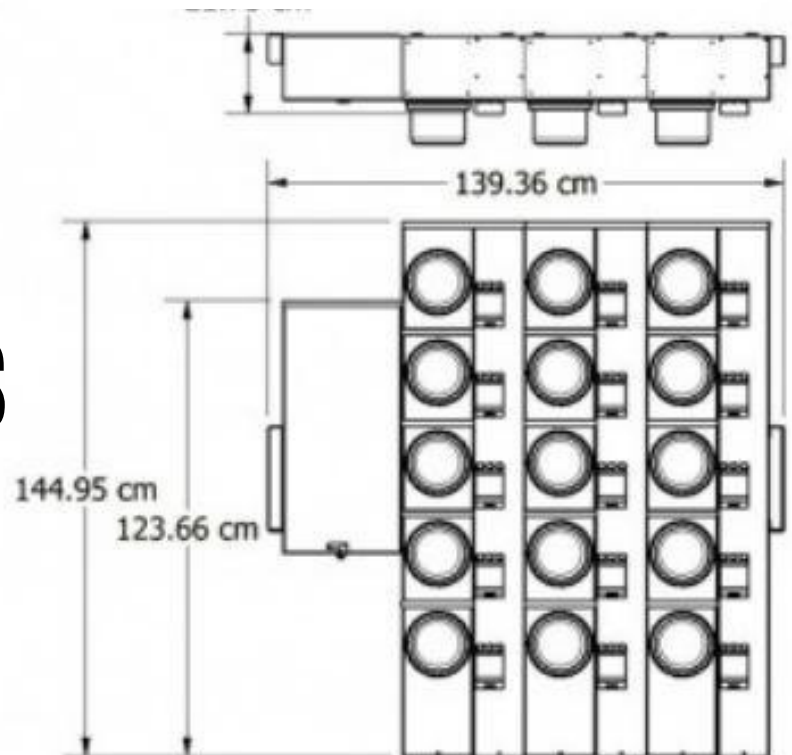
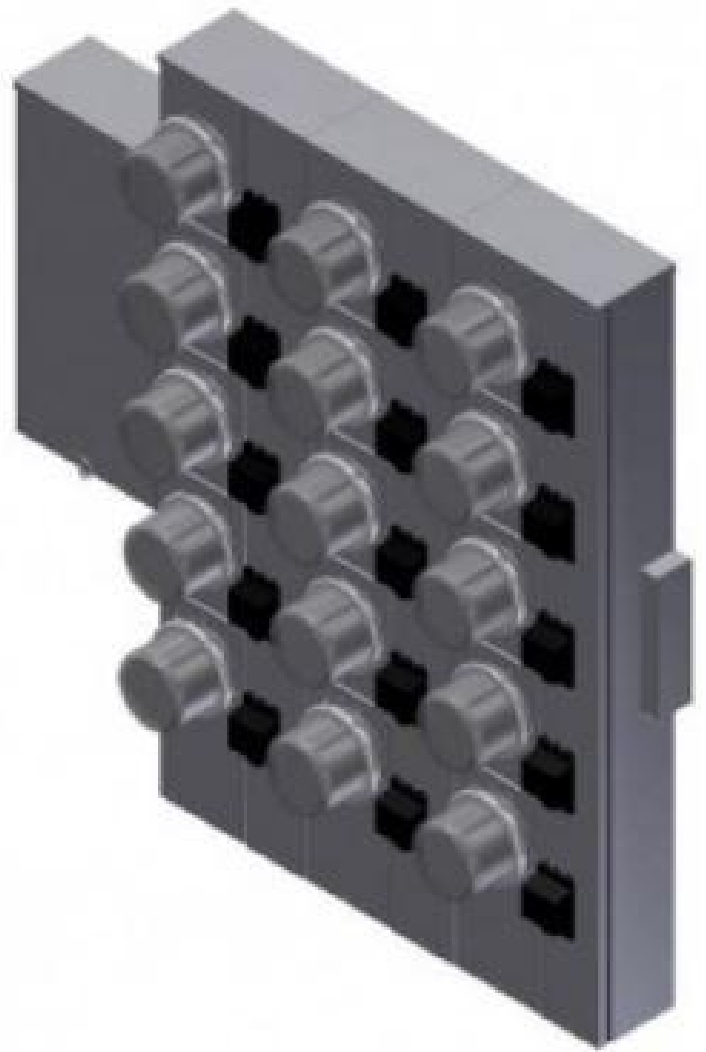
- 01.** Arrancadores (tensión plena, con/sin ITM, voltaje reducido, suaves/estado solido)
- 02.** Interruptores (termomagnéticos, de seguridad, de limite y de pedal)
- 03.** Reguladores y acondicionadores de energía
- 04.** Bancos de capacitores fijos o automáticos
- 05.** Equipos para la atenuación de armónicas
- 06.** Sistemas de fuerza interrumpible (UPS)
- 07.** Controladores de energía y capacitores
- 08.** Guardamotores & Micro interruptores
- 09.** Fusibles



# EQUIPO DE MEDICIÓN

Estos dispositivos de calculo nos ayudaran a la medición de cantidades de carga eléctrica y de parámetros eléctricos de un sistema.

- Multímetro
- Voltímetro
- Amperímetro
- Horómetro
- Equipo de medición analógico y digital
- Bases redondas 4T100 / 5T100
- Base 7 mordazas 100AMP / 200AMP
- Base cuadrada 5 terminales 100AMP / 200 AMP.
- Base 13 terminales
- Base transoquet 13 terminales
- Concentraciones de medición modular
- Analizadores para estudios de la calidad de energía



## GABINETES METÁLICOS

- \*Armarios metálicos NEMA 4X
- \*Gabinets de acero inoxidable
- \*Gabinets de poliéster
- \*Gabinets de plástico



# MOTOBOMBAS

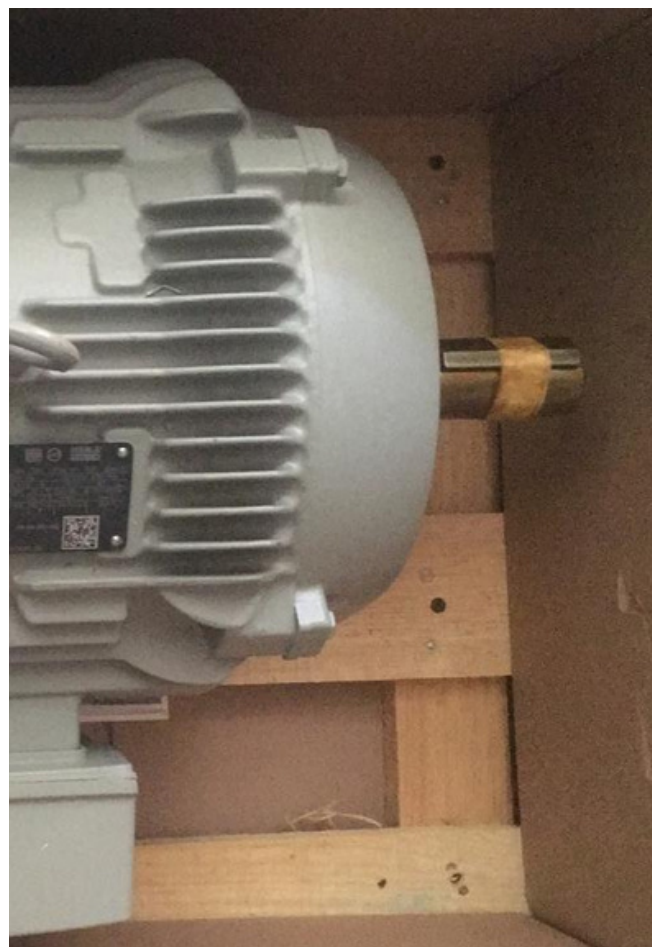
Son dispositivos mecánicos que nos ayudaran a recolectar líquidos almacenados para trasladarlos a otro sitio.

- 1/4 HP
- 1/2 HP
- 3/4 HP
- 1 HP
- 1 1/2 HP
- 2 HP

## MOTORES TRIFÁSICOS Y MONOFÁSICOS

Los motores monofásicos son una fuente de energía utilizada en las casas o negocios no industriales. En cuanto a los trifásicos, proporcionan mayor potencia, utilizados comúnmente para las fabricas o industrias.

- Monofásicos y trifásicos ARM56 Abiertos
- Monofásicos y trifásicos con ventilación exterior





# TUBERIA Y ACCESORIOS

Los diferentes productos manejados nos apoyaran en cuento a la protección, unión y enrutado de los conductores eléctricos.

## 01

### Conectores



- Para tubo Conduit EV & EA
- Rectos para liquidtight
- Curvos para liquidtight
- Recto para zapa
- Curvo para zapa
- Glandula

## 02

### Abrazaderas



- Omega
- Uña
- Tipo U
- Unicanal

## 03

### Tubo



- Conduit EV & EA
- De PVC
- Liquidtight
- Zapa

## 04

### Y más



- Reducciones Bushing
- Canaleta Ranurada
- Cople para tubo Conduit
- Varilla roscada (esparragos)
- Condulets
- Cajas FS
- Colgador tipo pera



# OTROS MATERIALES

- Cable THHW
- Bases cintillo
- Cintas de aislar
- Cordón uso rudo / cordón flexible
- Sistemas de fuerza interrumpible (UPS)
- Transformadores y autotransformadores
- Reguladores y acondicionadores de energía
- Conductores eléctricos (Cable THW-LS / THW-LS 600V)
- Terminales hembra, macho, punta. (Conector a tope, capuchones)



## SERVICIOS DE ENSAMBLE, REPARACIÓN E INSTALACIÓN



- Arrancadores a tensión plena con/sin interruptor con características especiales
- Arrancadores a voltaje reducida tipo autotransformador
- Arrancadores estrella-delta
- Arrancadores arranque suave (Estado Solido)